

UBND TỈNH KON TUM BAN QUẢN LÝ KHU KINH TẾ TỈNH



Quốc môn cửa khẩu quốc tế Bờ Y



Cửa khẩu quốc tế Bờ Y



**Cột mốc quốc giới ba nước
Campuchia - Lào - Việt Nam**

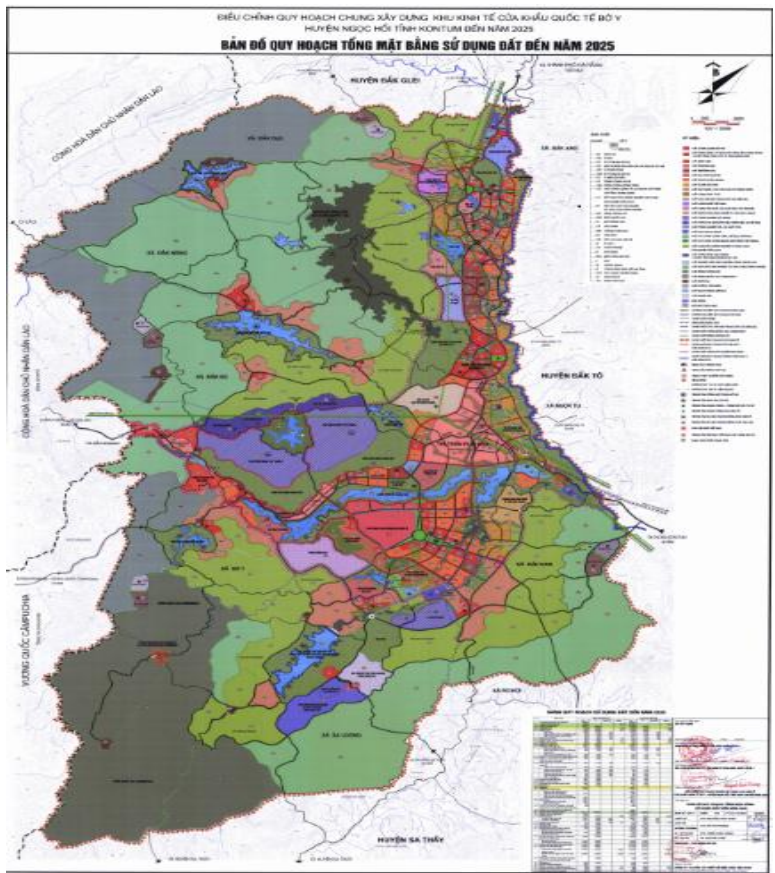
Địa chỉ liên hệ: Ban quản lý Khu kinh tế tỉnh Kon Tum.

Địa chỉ trụ sở: 186 U Re, TP. Kon Tum, Tỉnh Kon Tum

Điện thoại: 02603.910.606 - Fax: 02603.866.900

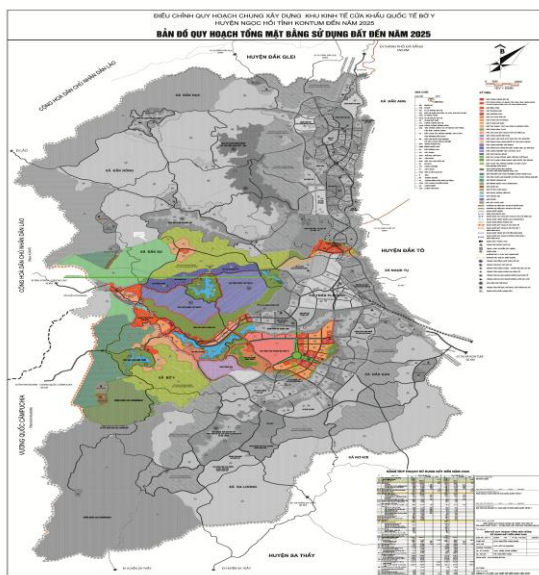
Email: banquanlykhukinhhte-kontum@chinhphu.vn; Website: kkt.kontum.gov.vn

1. Khu kinh tế cửa khẩu Quốc tế Bờ Y: Được thành lập năm 1999 thuộc huyện Ngọc Hồi, tỉnh Kon Tum; tổng diện tích tự nhiên theo quy hoạch được duyệt là 70.438 ha⁽¹⁾. Khu kinh tế cửa khẩu Quốc tế Bờ Y có vị trí địa chính trị - địa kinh tế rất thuận lợi, có cửa khẩu Quốc tế Bờ Y tiếp giáp với cửa khẩu Phu Cưa của Lào và 01 cửa khẩu chính Đăk Kôi thông thương sang cửa khẩu Kon Tuy Neak của Campuchia. Là trung tâm trong tam giác phát triển 3 nước Việt Nam - Lào - Campuchia, gắn kết với hành lang kinh tế Đông - Tây của khu vực kinh tế đã được Thủ tướng 3 nước Việt Nam - Lào - Campuchia phê duyệt quy hoạch tại tuyên bố Viêng Chăn ngày 24/11/2004 về việc thiết lập tam giác phát triển 3 nước Việt Nam - Lào - Campuchia. Là khu kinh tế động lực, có vai trò là đầu mối giao lưu kinh tế quan trọng góp phần thúc đẩy phát triển kinh tế xã hội của Tây Nguyên và trong khu vực.



Bản đồ quy hoạch chung KKT cửa khẩu quốc tế Bờ Y, diện tích 70.438 ha

Khu kinh tế cửa khẩu Quốc tế Bờ Y là điểm nhấn trong chiến lược liên kết nhằm tạo cơ hội hợp tác, phát triển đồng đều giữa các nước ASEAN và tiểu vùng sông Mê Kông, là giao điểm quan trọng nối liền các tỉnh Tây Nguyên, Duyên hải Miền Trung, Đông Nam Bộ Việt Nam với các tỉnh Nam Lào, Đông Bắc Thái Lan, Campuchia và Mianma. Có vị trí rất thuận lợi đối với sự giao lưu phát triển với các vùng kinh tế trọng điểm của các nước. Là con đường ngắn nhất, thuận lợi nhất nối các tỉnh Tây Nguyên, Duyên hải Miền Trung, Đông Nam Bộ với các tỉnh Đông Bắc Thái Lan, Đông Bắc Campuchia, Nam Lào qua cửa khẩu Quốc tế Bờ Y. Hệ thống giao thông thuận lợi kết nối với đường Hồ Chí Minh, quốc lộ 40 và quốc lộ 14C.



Bản đồ điều chỉnh cục bộ quy hoạch chung xây dựng Khu kinh tế cửa khẩu quốc tế Bờ Y theo hướng giảm diện tích còn khoảng 16.000 ha (phần tô màu)

Nhiều tuyến đường giao thông quan trọng ở các nước kết nối tới cửa khẩu Quốc tế Bờ Y đã và đang được Chính phủ các nước quan tâm đầu tư như: Đường cao tốc từ cửa khẩu Quốc tế Bờ Y đến sân bay Pleiku (Việt Nam); Quốc lộ 16A từ Pak Sé đến thị xã Attapur, đường 18B từ thị xã Attapur đến cửa khẩu Phu Cua (Lào); các tuyến đường nối các tỉnh Nam Lào với các tỉnh Đông Bắc - Campuchia và các tỉnh Tây Nguyên - Việt Nam. Khu kinh tế nằm trên tuyến đường bộ trong kế hoạch của ASEAN là ASEAN 11 (Hội An - Kon Tum - Buôn Ma Thuột - Hồ Chí Minh - Mộc Bài) và ASEAN 6B (Dung Quất - Quốc lộ 18B Lào). Hoạt động sản xuất kinh doanh tại cửa khẩu quốc tế Bờ Y năm 2019: giá trị kim ngạch xuất nhập khẩu đạt 217,239 triệu USD; hành khách xuất nhập cảnh đạt 268.470 lượt người; phương tiện XNC đạt 37.596 lượt; thu ngân sách đạt 246.391 triệu đồng. Hiện nay UBND tỉnh Kon Tum đang trình Thủ tướng Chính phủ phê duyệt điều chỉnh cục bộ quy hoạch chung xây dựng theo hướng giảm diện tích còn khoảng 16.000 ha⁽²⁾.

Tại Khu kinh tế cửa khẩu quốc tế Bờ Y đã thu hút 52 dự án đầu tư với tổng số vốn đăng ký đầu tư 1.156,580 tỷ đồng, trên diện tích đất cho thuê là 127 ha, với nhiều ngành nghề sản xuất đa dạng như cung ứng dịch vụ kho bãi, dịch vụ đổi tiền, bán hàng miễn thuế, cung ứng xăng dầu, nhà hàng, khách sạn. Tổng doanh thu năm 2019 đạt 796.049,722 triệu đồng, đã nộp ngân sách 36.531,536 triệu đồng. Ngoài ra, trên địa bàn Khu kinh tế cửa khẩu quốc tế Bờ Y còn có khoảng 1.350 hộ gia đình kinh doanh.

Ban quản lý Khu kinh tế tỉnh đang tiếp tục kêu gọi các dự án đầu tư vào Khu kinh tế cửa khẩu quốc tế Bờ Y, trong đó chú ý đến các dự án hậu cần xuất nhập khẩu (logistic).

2. Khu công nghiệp Hòa Bình: Qui mô diện tích: 60 ha. Nằm cạnh đường Hồ Chí Minh, thuộc phường Lê Lợi, thành phố Kon Tum, cách trung tâm thành phố 02 km về phía Nam.



Cách sân bay Pleiku khoảng 45 km. Đã được thành lập và đầu tư hoàn thiện về hạ tầng và hệ thống xử lý nước thải; đã lấp đầy 100% diện tích đất công nghiệp cho thuê. Hiện nay, có 36 dự án đăng ký đầu tư với tổng vốn đầu tư đăng ký là 664,433 tỷ đồng, vốn thực hiện 425,002 tỷ đồng. Tuy nhiên, trong thời gian gần đây do cơ chế, chính sách có sự thay đổi, khó khăn nguồn nguyên liệu từ việc đóng cửa rừng tự nhiên và nhập khẩu gỗ nên một số doanh nghiệp chế biến lâm sản chuyển hướng đầu tư hoặc chuyển nhượng dự án cho các nhà đầu tư khác có nhu cầu sản xuất, kinh doanh các mặt hàng phù hợp với sự phát triển của nền kinh tế theo hướng bền vững.

² Thực hiện theo chủ trương của Thủ tướng Chính phủ tại Văn bản số 8857/VPCP-KTN ngày 13/12/2011 của Văn phòng Chính phủ

3. Khu công nghiệp Sao Mai gắn với khu dân cư (đô thị):

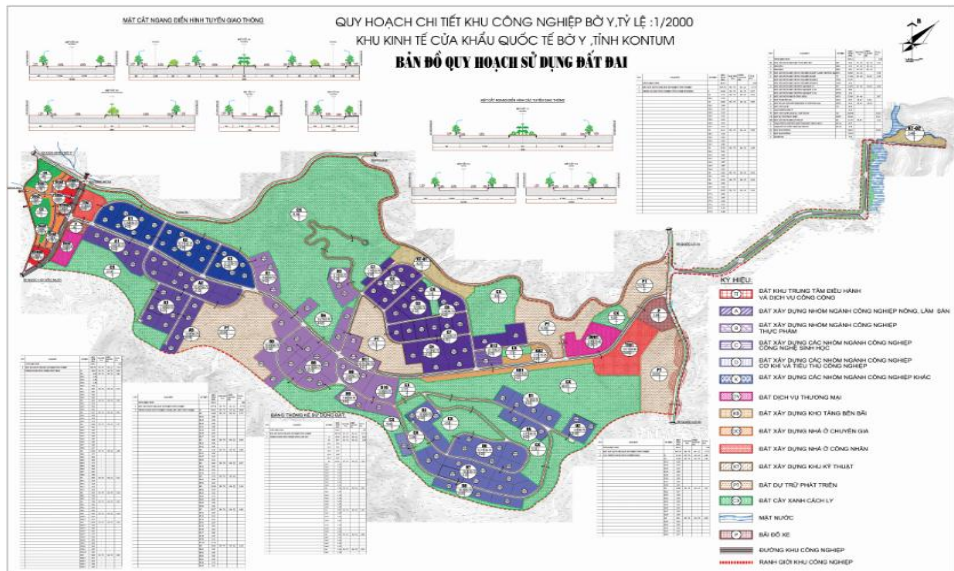
Qui mô diện tích KCN: 150 ha. Qui mô diện tích khu dân cư (đô thị): 60 ha (Trong đó đất ở 29,1 ha).

Vị trí: Nằm cạnh đường Hồ Chí Minh, thuộc xã Hòa Bình, thành phố Kon Tum, cách trung tâm thành phố Kon Tum khoảng 9 km về phía Nam. Cách sân bay Pleiku khoảng 35 km. Đã được phê duyệt quy hoạch chi tiết; diện tích đã được bồi thường giải phóng mặt bằng giai đoạn I (khoảng 79,4ha)⁽³⁾ (đang lập dự án đầu tư hạ tầng; đang xây dựng khu xử lý nước thải tập trung). Hiện nay, đã có 1 số nhà đầu tư đang nghiên cứu, đăng ký đầu tư nhóm ngành chế biến dược liệu, thực phẩm vào KCN này.



4. Khu công nghiệp Bờ Y (thuộc KKT Cửa khẩu quốc tế Bờ Y):

Qui mô 1.565 ha . Vị trí cách Cửa khẩu quốc tế Bờ Y 2 Km; đã lập quy hoạch chung xây dựng; giai đoạn I (815,4 ha) đã lập quy hoạch chi tiết (1/2.000); đang kêu gọi đầu tư hạ tầng, thành lập KCN để thu hút đầu tư.



Chính sách ưu đãi đầu tư áp dụng tại Khu kinh tế cửa khẩu quốc tế Bờ Y, các Khu công nghiệp và cụm công nghiệp Đắk La

Các dự án đầu tư vào Khu kinh tế cửa khẩu quốc tế Bờ Y, các Khu công nghiệp và cụm công nghiệp Đắk La được áp dụng đối với địa bàn ưu đãi đầu tư thuộc địa bàn có điều kiện kinh tế - xã hội đặc biệt khó khăn(5). Hình thức áp dụng ưu đãi đầu tư, bao gồm:

- Áp dụng mức thuế suất thuế thu nhập doanh nghiệp thấp hơn mức thuế suất thông thường có thời hạn hoặc toàn bộ thời gian thực hiện dự án đầu tư; miễn, giảm thuế thu nhập doanh nghiệp;
- Miễn thuế nhập khẩu đối với hàng hóa nhập khẩu để tạo tài sản cố định; nguyên liệu, vật tư, linh kiện để thực hiện dự án đầu tư;
- Miễn, giảm tiền thuê đất, tiền sử dụng đất, thuế sử dụng đất.

Nhà đầu tư căn cứ điều kiện hưởng ưu đãi đầu tư quy định tại Luật đầu tư số 61/2020/QH14, Nghị định 31/2018/NĐ-CP và quy định khác của pháp luật có liên quan để tự xác định ưu đãi đầu tư và thực hiện thủ tục hưởng ưu đãi đầu tư tại cơ quan đăng ký đầu tư (Ban quản lý khu kinh tế), cơ quan thuế, cơ quan tài chính và cơ quan hải quan tương ứng với từng loại ưu đãi đầu tư.

Thủ tục đầu tư vào Khu kinh tế cửa khẩu quốc tế Bờ Y, các Khu công nghiệp và cụm công nghiệp Đắk La

Nhằm tạo điều kiện thuận lợi cho các doanh nghiệp, nhà đầu tư đến tìm hiểu cơ hội đầu tư, triển khai các dự án đầu tư trên địa bàn Khu kinh tế cửa khẩu quốc tế Bờ Y, các Khu CN và Cụm Công nghiệp Đắk La, thời gian qua Ban quản lý Khu kinh tế đã đồng hành cùng doanh nghiệp, nhà đầu tư cụ thể:

- 100% các thủ tục hành chính thuộc thẩm quyền giải quyết của Ban Quản lý khu kinh tế được UBND tỉnh phê duyệt, công bố đều được đăng tải lên Trang thông tin điện tử và thực hiện tại Trung tâm phục vụ hành chính công của tỉnh.
- Các TTHC được đơn giản hoá và cắt giảm tối thiểu 40% thời gian giải quyết so với quy định; được trả kết quả trước hoặc đúng hạn, không có trường hợp để trễ hạn.
- Nhà đầu tư có thể tìm hiểu thông tin về quỹ đất, đơn giá cho thuê, quy trình thủ tục đầu tư và hướng dẫn lập thủ tục đầu tư vào khu kinh tế cửa khẩu quốc tế Bờ Y, các khu, cụm công nghiệp Đắk La trên Trang thông tin điện tử của Ban Quản lý khu kinh tế tỉnh Kon Tum (kkt.kontum.gov.vn).

Hiện nay Ban quản lý Khu kinh tế đang tiếp tục kêu gọi thu hút các nhà đầu tư trong và ngoài nước đến tìm hiểu, đăng ký đầu tư vào các lĩnh vực: Chế biến nông lâm sản, hàng tiêu dùng phục vụ nhu cầu trong nước và xuất khẩu, nhóm ngành công nghiệp khác ít gây ô nhiễm môi trường; Các dự án đầu tư chế biến dược liệu Hồng đẳng sâm, sâm Đương quy, sâm Ngọc linh và các loại dược liệu khác; Sản xuất điện năng từ nguồn năng lượng mặt trời để bán cho Tập đoàn Điện lực Việt Nam.

Các nhà đầu tư, doanh nghiệp đầu tư vào Khu kinh tế cửa khẩu quốc tế Bờ Y và các KCN đã trở thành yếu tố thúc đẩy phát triển kinh tế - xã hội của địa phương, đóng góp nguồn thu cho ngân sách, mở mang các ngành nghề mới, tạo thêm việc làm cho người lao động, làm thay đổi diện mạo một vùng kinh tế, đã dần hình thành lên các khu dân cư, khu đô thị mới, kéo theo những dịch vụ mới đáp ứng nhu cầu cho sản xuất và đời sống của nhân dân trên địa bàn; đã góp phần làm chuyển dịch cơ cấu kinh tế của tỉnh từ nông nghiệp sang công nghiệp dịch vụ, làm tăng tỷ trọng của ngành công nghiệp, dịch vụ, giảm tỷ trọng ngành nông nghiệp. Xây dựng các KCN tập trung tạo điều kiện để tập trung xử lý chất thải, bảo vệ môi trường thuận lợi hơn. Tình hình an ninh quốc phòng và trật tự an toàn xã hội trên địa bàn KCN, KKT luôn được đảm bảo và giữ vững; công tác đấu tranh ngăn chặn, phòng chống buôn lậu và gian lận thương mại qua cửa khẩu quốc tế Bờ Y được các ngành chức năng duy trì thường xuyên, cơ bản đáp ứng yêu cầu phục vụ các hoạt động qua lại cửa khẩu quốc tế Bờ Y.

Với phương châm: Ban quản lý khu kinh tế ***đồng hành cùng doanh nghiệp***, xem doanh nghiệp là ***đối tượng phục vụ***. Trong thời gian tới, Ban quản lý Khu kinh tế cam kết sẽ tạo điều kiện thuận lợi tối đa, cùng doanh nghiệp tháo gỡ những khó khăn vướng mắc; tập trung giải quyết các thủ tục hành chính cho nhà đầu tư vào Khu kinh tế, các khu công nghiệp theo cơ chế “Một cửa tại chỗ”, giảm thiểu tối đa chi phí về thời gian và các chi phí khác cho nhà đầu tư.